

المقرر الكوتشنغ الرؤوي

رؤويتك تبدأ منك

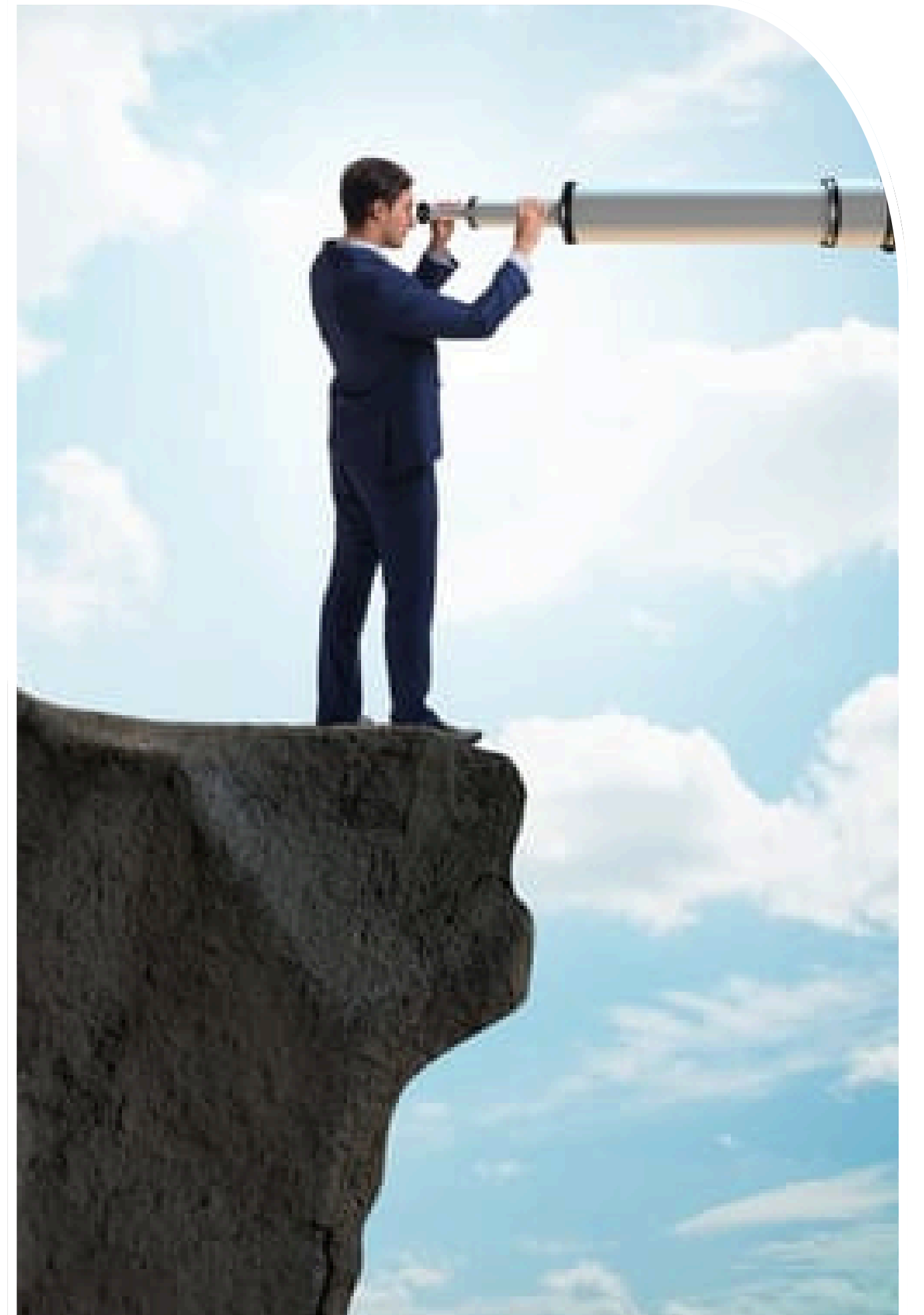
 ar.theyouvision.com



ملخص عام

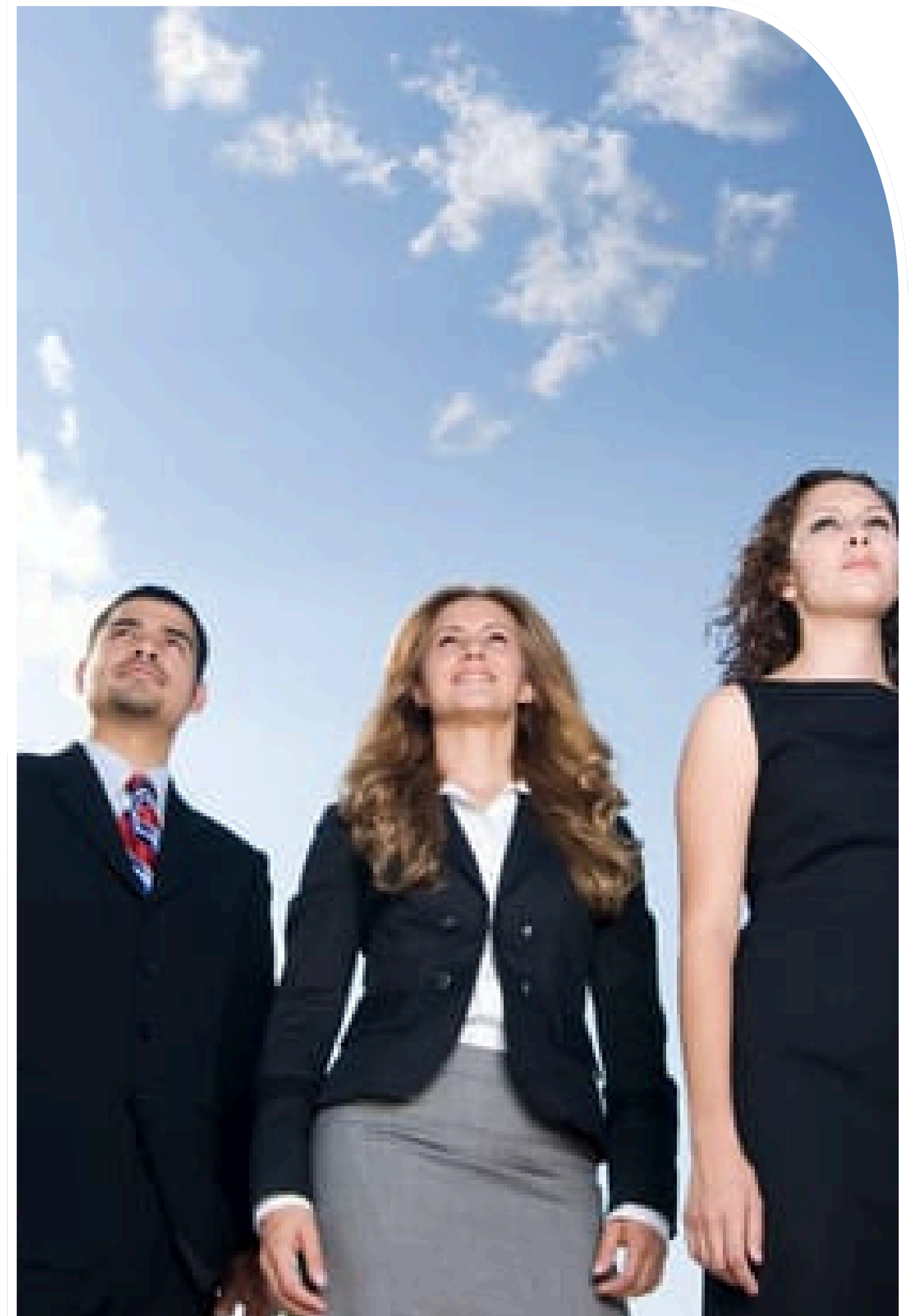
من هو الكوتش الرؤوي

- تتقدم صناعة التدريب بخطى سريعة، وتعتبر شهادة Visionary Coaching - الكوتش الرؤوي علامة فارقة للمحترفين.
- يشير التدريب الرؤوي إلى مستوى متقدم من الخبرة والتفاني في النمو الشامل، حيث يمثل نهجًا مبتكرًا يلبي احتياجات العملاء الذين يتطلعون إلى ما هو أبعد من مجرد تحديد الأهداف والمساءلة التقليدية.
- يقدم الكوتش الرؤوي تجربة استثنائية وتحويلية تتناغم مع العملاء الذين يسعون لتحقيق تغيير عميق ومستدام في حياتهم الشخصية والمهنية.



ما هو الكوتشنغ الرؤوي

• تعتبر Visionary Coaching شراكة متميزة تهدف إلى تحقيق التوافق بين أهداف العميل ورؤيته وطموحاته وقيمه الجوهرية، من خلال استخدام أساليب مبتكرة وشاملة، مما يعزز النمو الشخصي والمهني بعمق.



مدة البرنامج

الكوتش الرؤوي

مدة البرنامج الرئيسي:

- من ثلاثة إلى 4 أشهر شاملة جلسة واحدة مباشرة أسبوعيًا لمدة ساعة.
- بالإضافة لجلسات فردية لتقديم الدعم، مدة الجلسات الفردية يتم تحديدها وفقًا لاحتياجات كل متدرب.

مدة البرنامج التخصصي:

- من شهر إلى ثلاثة أشهر ، حسب التخصص ومتطلباته.

الوحدة 1



الاستماع إلى قصة هيلين كيلير

بعد الاستماع لقصة هيلين كيلير كمدخل لفهم أهمية الإصرار والرؤية في تحقيق الأهداف، تحليلها واستخلاص الدروس المستفادة من قصة هيلين كيلير وربطها بمفاهيم التدريب الرؤوي.





مقدمة عن الكوتش الرؤوي

استعراض ومناقشة مفاهيم وأساسيات الكوتشنغ الرؤوي، تحديد الفرق بين الكوتش الرؤوي وأشكال الكوتشنغ الأخرى. بالإضافة الى التقنيات المعتمدة وأساليب التدريب وامثلة.





أخلاقيات ومعايير التدريب الرؤوي

• مناقشة أهمية الممارسات الأخلاقية في التدريب الرؤوي.

• استكشاف كيفية تطبيق المبادئ الأخلاقية في مختلف مواقف التدريب.





إبدأ رحلة الدليل الرؤوي

- يتم تزويد المتدربين بمفاهيم الاهداف الرؤوية وأهميتها بالإضافة لشرح كيفية استخدام الدليل الرؤوي - Visionary Guidebook.
- نشاط خارج الجلسة: على المتدربين إكمال الدليل في أوقاتهم الخاصة.





أداة النموذج الرؤوي V.I.S.I.O.N Model

• أتقن النموذج.

• شرح وتطبيق نموذج "V.I.S.I.O.N" في التدريب الرؤوي، مع كافة الادوات التدريبية الممثلة بكل حرف مع أمثلة عملية، تطبيقات ولعب أدوار.





مهارات التدريب الرؤوي الأساسية

- **الإبداع:** تطوير القدرة على التفكير الإبداعي في التدريب.
- **الصمود:** بناء المرونة والقوة في مواجهة التحديات.
- **النمو المستمر:** تعزيز مفهوم التعلم المستمر والنمو الشخصي.





الجوانب القانونية والتجارية + نصائح

- استكشاف القوانين والمعايير ذات الصلة بالكوتشينغ الرؤوي:
 - تغطية الجوانب القانونية المتعلقة بمهنة التدريب الرؤوي.
 - تغطية الاعتبارات القانونية لممارسات الكوتشينغ الرؤوي بما في ذلك العقود والمسؤولية القانونية:
 - استعراض الجوانب القانونية الهامة التي يجب على المدربين الرؤويين مراعاتها في عملهم اليوم
- نصائح عامة للكوتشينغ الرؤوي



الوحدة 8



مراحل البرنامج

الأسبوع 16 + 17

أعمال تطبيقية ولعب أدوار

• لعب أدوار لتطبيق مراحل الكوتشينغ الرؤوي



الطرق التدريبية

Training Methods

MODELS
& TOOLS
نماذج وتقنيات

جلسات
تفاعلية
Interactive
sessions

Hands-on
activities
التطبيقات
العملية

دراسات
الحالة
Case-
studies

تمثيل الأدوار
Role Playing



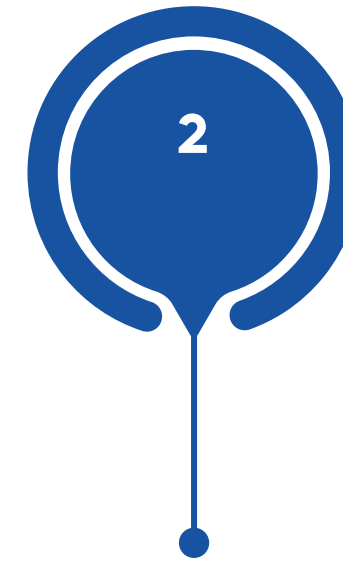
مرحلة التقييم والتدريب

بعد الانتهاء من القراءات والجلسات الاسبوعية نتقل إلى مرحلة التقييم والتدريب العملي.

مراجعة وتقييم أداء
المتدربين من خلال
تقارير التدريب وردود
الفعل المتلقاة.



تقييم عملي ومعرفي
الكوتش للتأكد من
استعدادهم لممارسة
مهنة الكوتش الرؤوي.



اختبارات لتقييم كفاءة
وجهوزية الكوتش
الرؤوي.





ممارسة ساعات التدريب

- عدد ساعات التدريب: 4 جلسات تدريب مع متطوعين اثنين (المجموع 8 جلسات) والممارسات العملية.



ar.theyouvision.com



تخصصات التدريب الرؤوي

البدء بوحدة التخصص

تحديد التخصصات المتاحة مثل التدريب على اللياقة العاطفية، تدريب العلاقات، أو التدريب المهني وغيرها.

اختيار التخصص وبداية التدريب المتخصص.

مدته من 1 إلى 3 أشهر

مواد وأدوات تعليمية

جلسات أسبوعية مباشرة





تواصل معنا

احصل على شهادة الكوتش الرؤوي

Our Website
ar.theyouvision.com



“الحياة هي عمل مثير وتصبح أكثر إثارة
عندما نعيش حياتنا للآخرين.” -
هيلن كيلر.